



Gewerbeflächen mieten in Chemnitz

Individuell · Saniert · Verkehrsgünstig



Exposé – freibleibend –
Büroräume ca. 40 - 80 m² mit direkter Anbindung an den Chemnitzer Südverbund "Südring" zu den
Autobahnen A4, A72 und zur B95, B174

1.	Standort FARADIT	Seite 3
2.	Objektinformationen	Seite 5
2.1.	Eckdaten des Mietobjektes	Seite 5
2.2.	Objektbeschreibung	Seite 6

Exposé – freibleibend –
Büroräume ca. 40 – 80 m² mit direkter Anbindung an den Chemnitzer Südverbund "Südtring" zu den
Autobahnen A4, A72 und zur B95, B174

1. Standort FARADIT

Das Mietobjekt befindet sich auf dem ca. 80.000 m² großen Gelände der FARADIT Gewerbepark GmbH direkt an der Kreuzung Bernsdorfer Straße/Südtring. Am traditionsreichen Industriestandort des ehemaligen FARADIT Rohrwerkes hat sich in den vergangenen Jahren ein renommierter Gewerbepark mit interessantem Branchenmix entwickelt. In den letzten zwei Jahrzehnten wurden Produktions- und Lagerhallen, Büro- und Sozialbereiche sowie das interne Straßen- und Freiflächensystem saniert und ausgebaut. Dafür wurden mehrere Millionen Euro investiert, mit dem Ziel, das Areal auch perspektivisch als Standort für Wirtschaftsunternehmen vielfältiger Branchen zu erhalten und interessant zu machen.

Flexibilität ist hierbei für uns ein ebenso wichtiges Prinzip, wie eine stabile, von Vertrauen geprägte Zusammenarbeit mit unseren Kunden. Unser Team erarbeitet passgenaue und bedarfsgerechte Lösungen, um den Vorstellungen unserer Mieter zu entsprechen. Die vielfältig vertretenen Branchen auf unserem Gewerbepark stellen zudem einen nutzbringenden Faktor für alle unsere Mieter dar.

Unseren Kunden stehen insgesamt ca. 30.000 m² Lager-, Produktions-, Montage- und Logistikflächen sowie ca. 6.000 m² Büro- und Sozialflächen zur Verfügung. Zudem können Freiflächen und eine ausreichende Anzahl von Stellplätzen angemietet werden.

Das Areal ist infrastrukturell ein idealer Standort für Gewerbetreibende. Mit der Anbindung an den Chemnitzer Südverbund „Südtring“ sind die Anschlussstellen A72 und A4 schnell erreichbar. Die unmittelbare Nähe zu den Bundesstraßen 174 in Richtung Tschechien und 95 in Richtung Annaberg begünstigt außerdem die Verkehrslage. Bushaltestellen befinden sich direkt am Gewerbepark, die Straßenbahnlinie liegt nur wenige Gehminuten entfernt. Unseren Mietern stehen außerdem auf dem Firmengelände Parkmöglichkeiten zur Verfügung. Dienstleister für die Mittagsversorgung sind u. a. im nahegelegenen Chemnitzer Sportforum und im Einkaufszentrum ACC Chemnitz ansässig.

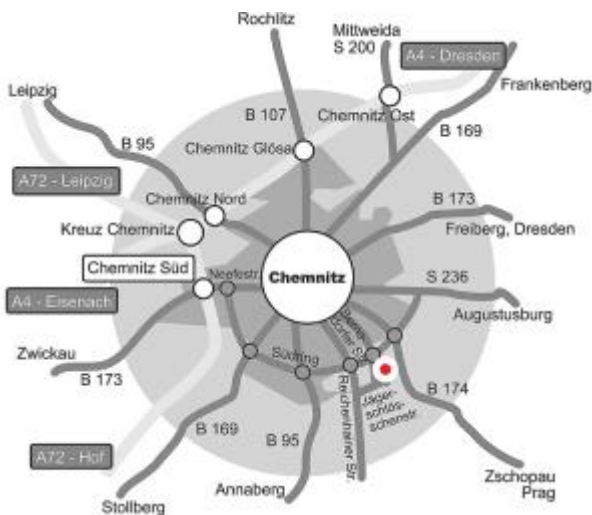
Zwei Firmeneinfahrten am Südtring und an der Bernsdorfer Straße gewährleisten einen reibungslosen Publikums- und Anlieferungsverkehr. Die Zufahrten sind zur Objektsicherheit mit Überwachungskameras ausgestattet. Zudem umfriedet ein Industriezaun das gesamte Gelände. Auch ein Wach- und Sicherheitsunternehmen ist vor Ort.

Exposé – freibleibend –

Büroräume ca. 40 - 80 m² mit direkter Anbindung an den Chemnitzer Südverbund "Südring" zu den Autobahnen A4, A72 und zur B95, B174

Die Geschäftsleitung der FARADIT Gewerbepark GmbH ist am Standort ansässig und betreibt ein eigenes Servicebüro. Dies ist ein Garant für die Zufriedenheit der eingemieteten Unternehmen und die damit einhergehende geringe Fluktuation.

Gegenwärtig sind auf unserem Gewerbegelande über 50 kleine und mittelständige sowie konzerngebundene Unternehmen ansässig.



Exposé – freibleibend –
Büroräume ca. 40 – 80 m² mit direkter Anbindung an den Chemnitzer Südverbund "Südring" zu den
Autobahnen A4, A72 und zur B95, B174

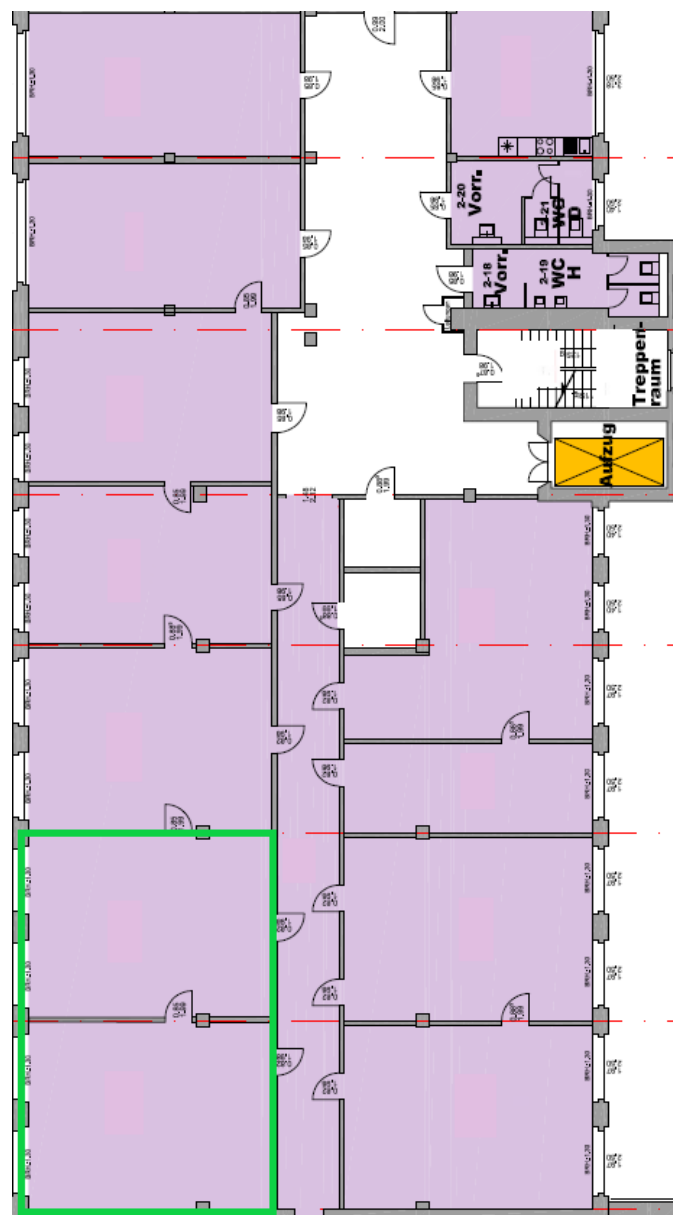
2. Objektinformationen

2.1. Eckdaten des Mietobjektes

Fläche Büroräume: ca. 80 m²

Zustand Büroräume: saniert

Verfügbarkeit: ab sofort



Grundriss Büroräume (grün markiert)

Exposé – freibleibend –
Büroräume ca. 40 – 80 m² mit direkter Anbindung an den Chemnitzer Südverbund "Südring" zu den
Autobahnen A4, A72 und zur B95, B174

2.2. Objektbeschreibung



Es stehen zwei Büroräume mit jeweils ca. 40 m² zur Verfügung. Beide Räume sind mit einer Verbindungstür verbunden. Die Räume können aber auch einzeln angemietet werden. Parkplätze für Kunden stehen ausreichend zur Verfügung. WC' s und eine Küche zur gemeinschaftlichen Nutzung befinden sich im selbigen Geschoss in unmittelbarer Nähe. Ein Aufzug ist ebenfalls vorhanden.

2016 wurde der Gewerbepark mit der Glasfaser-Technologie erschlossen. Damit sind wir für den zukünftig stark ansteigenden Breitband-Internet-Bedarf unserer Gewerbetreibenden bestens vorbereitet. Seit Juni 2016 können wir diese leistungsstarke und ausbaufähige Internetverbindung auf unserem Gewerbelände über unseren Partner, die DSI GmbH, anbieten.

Die DSI GmbH kann Ihnen Gigabit in der gewünschten Bandbreite zur Verfügung stellen (bis zu 1 Gbit/s = 1000 Mbit/s Download und auch Upload / mit technischer Anpassung auch mehr Gbit/s, wenn gewünscht), sowohl symmetrisch, als auch asymmetrisch.

Stellplätze und Freiflächen für weiteren Lagerbedarf stehen für die Anmietung bereit.

Unseren Mietern stellen wir vielfältige Marketingmaßnahmen - wie z. B. die Errichtung einer Mieterseite auf unserer Website oder die Präsentation des Unternehmens auf Werbetafeln - zur Verfügung.

Exposé – freibleibend –
Büroräume ca. 40 - 80 m² mit direkter Anbindung an den Chemnitzer Südverbund "Südring" zu den
Autobahnen A4, A72 und zur B95, B174

Wir würden uns freuen, wenn wir Sie als neuen Mieter auf unserem Gewerbegebiet begrüßen dürfen und verbleiben

mit freundlichen Grüßen

Ihr Team von der FARADIT Gewerbepark GmbH